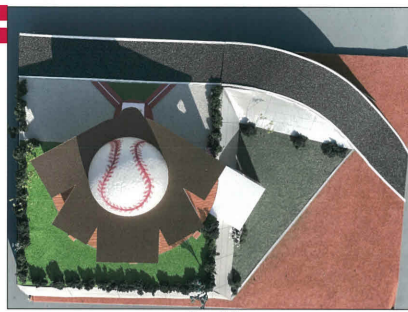
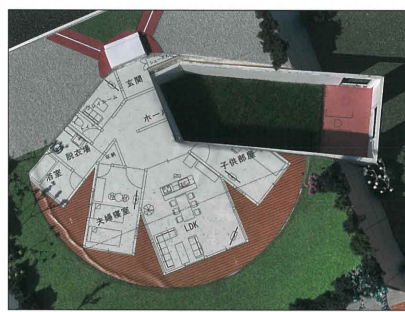


BASEBALL HOME

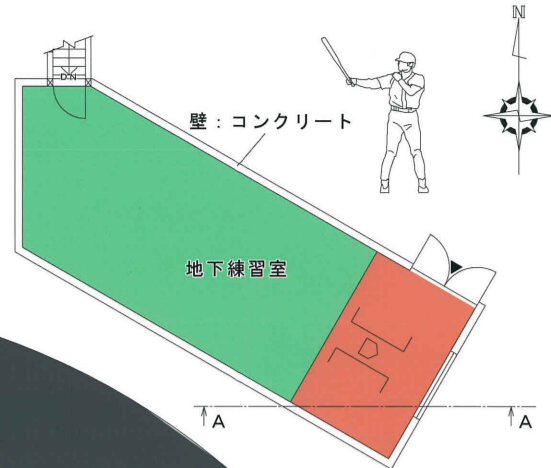
～プロ野球選手への道～



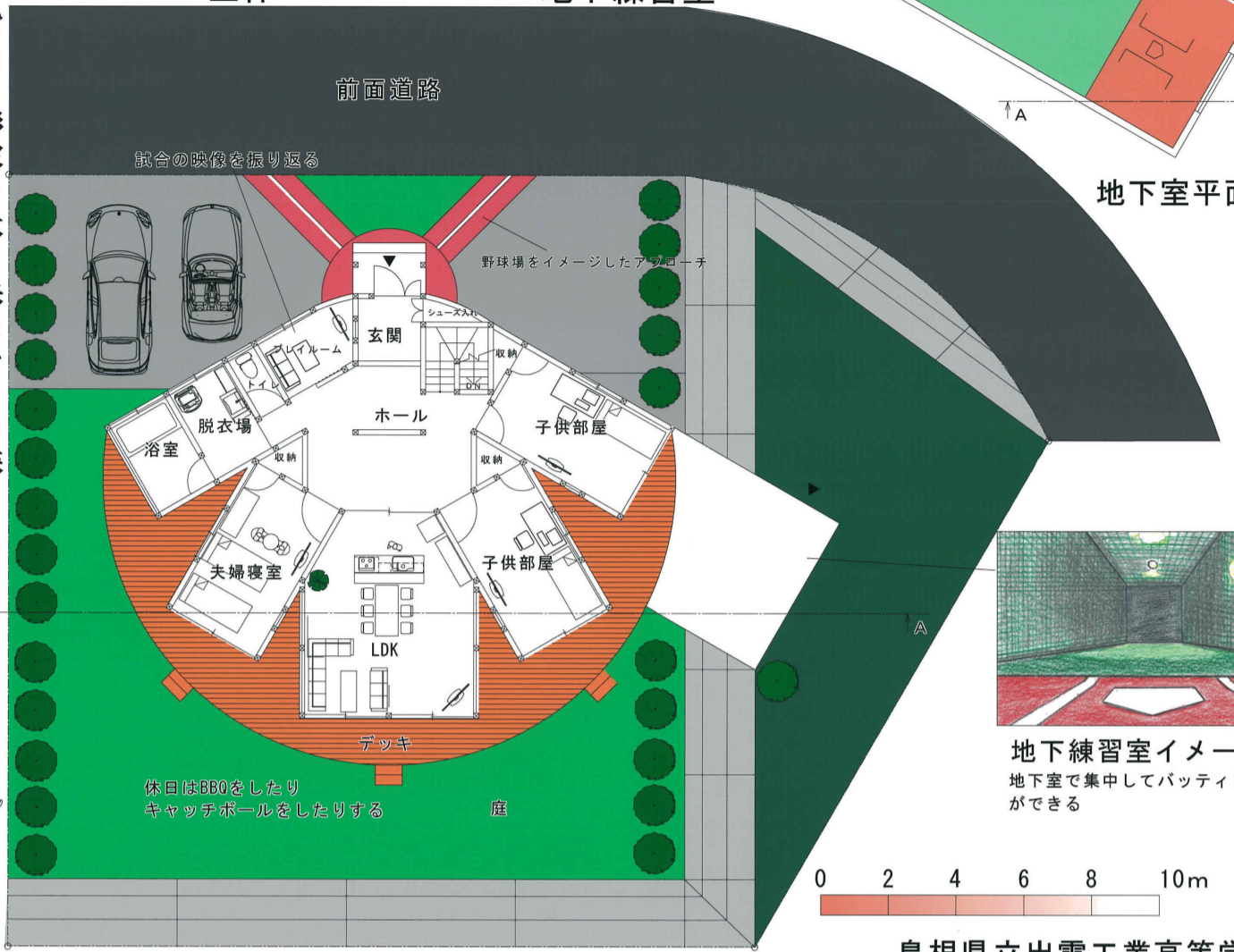
全体



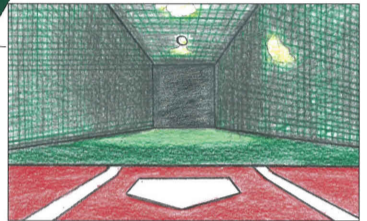
地下練習室



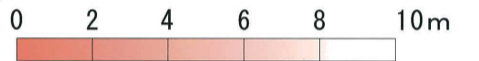
地下室平面図



平面図兼配置図 S=1/100



地下練習室イメージ図
地下室で集中してバッティング練習ができる



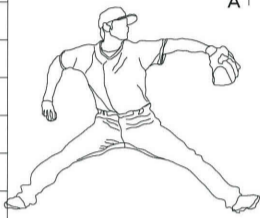
島根県立出雲工業高等学校
建築科2年 浅野晴久

コンセプト

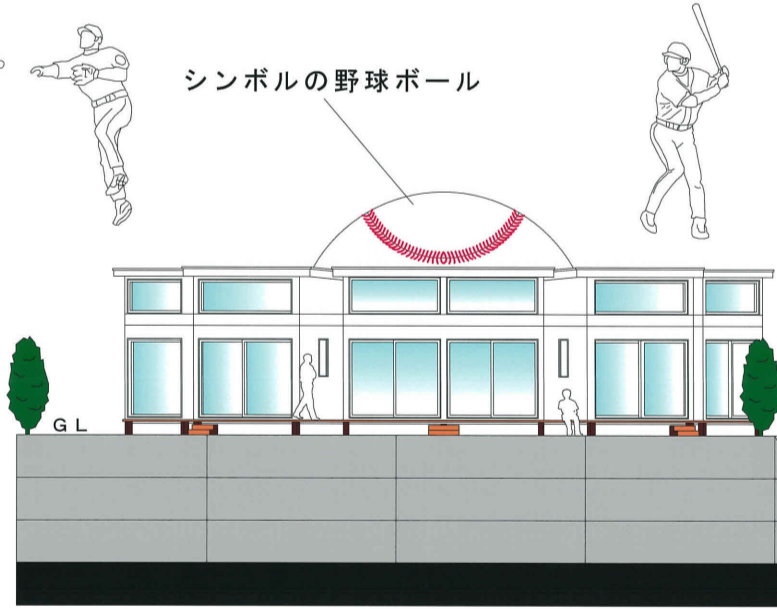
私の目標は、プロ野球選手になることです。小さい頃から野球が好きで、将来プロ野球選手になるために日々練習に励んでいます。そこで自宅でも野球を意識した生活ができる家になりたいと思い設計しました。

家の特徴は野球のグローブをイメージした形で、玄関のアプローチはグラウンドを表現し、家のシンボルとしてして屋根の上に野球ボールを乗せました。部屋が開放的になるように窓を大きくし、天井も高くして、リラックスできるようにしました。プレイルームも設け、試合の映像を振り返ったりする部屋も設けました。また、地下練習場を設けることで、集中してバッティング練習やトレーニングができるようにしました。休日はデッキや庭でBBQをしたり、のんびりと景色を眺めたりスポーツが好きな家族なので楽しく生活できるようにしました。

面積表	
敷地面積	508.35m ²
建築面積	154.40m ²
平屋面積	131.98m ²
地下室面積	56.78m ²
延べ面積	188.76m ²
建ぺい率	30.37%
容積率	37.13%
構造体	木造+壁式



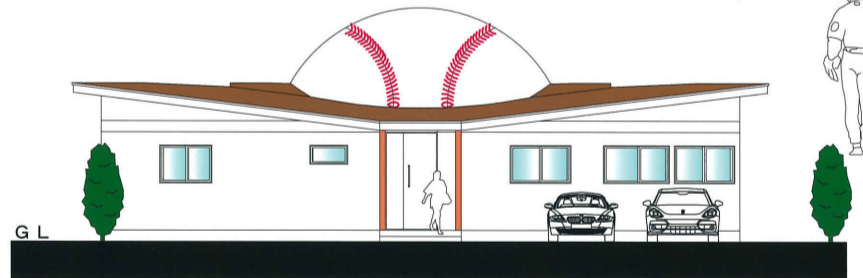
家族構成		
夫	40歳	プロ野球選手
妻	40歳	ソフトボール選手
長男	18歳	野球 U18日本代表
次男	15歳	野球 U15日本代表



南立面図



北側



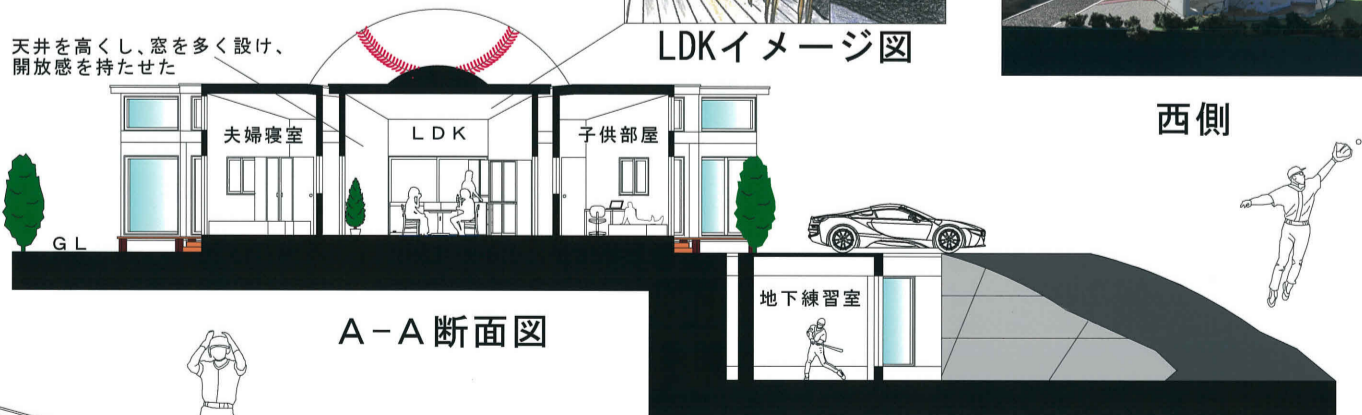
北立面図



LDKイメージ図



西側



A-A断面図



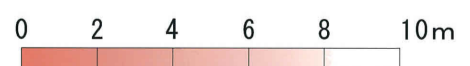
南側



東立面図



東側



島根県立出雲工業高等学校
建築科2年 浅野晴久