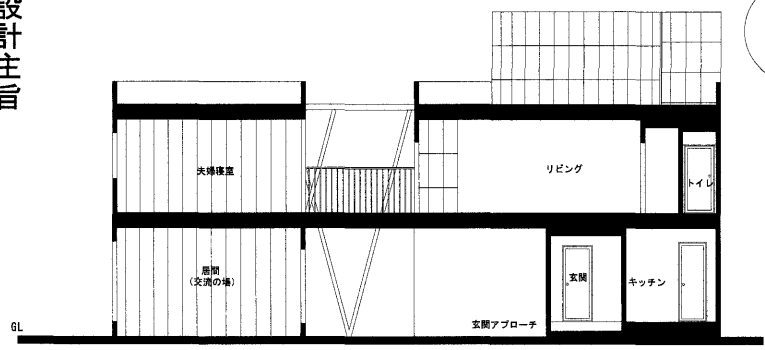


**設計主旨**

日本の夕日百選に選ばれたほど美しい「宍道湖の夕日」。茜色に染まる夕焼け空と穏やかに揺らぎ輝く湖面。素晴らしい景色を常に楽しむ。湖岸に建てることで、朝日と夕日を同時に楽しむ。夕日と湖面の輝きを、建物や木々が反射し、効果的な季節的景観を演出する。自然と触れ合える環境の中で、夕日を眺める。夕日と湖面の輝きを、建物や木々が反射し、効果的な季節的景観を演出する。自然と触れ合える環境の中で、夕日を眺める。夕日と湖面の輝きを、建物や木々が反射し、効果的な季節的景観を演出する。自然と触れ合える環境の中で、夕日を眺める。

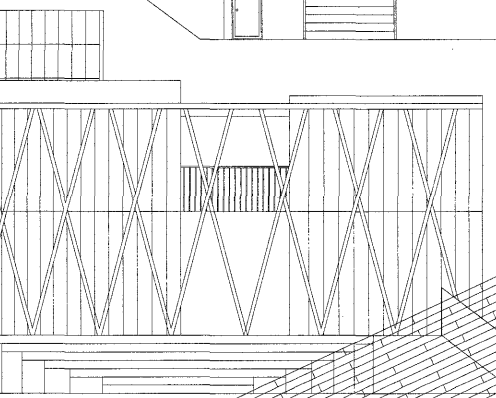
**設計主旨**



Y-Y' 断面図 1/100

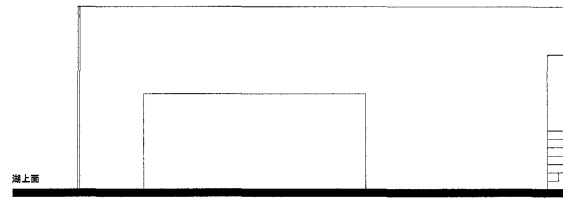
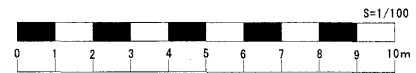
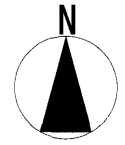
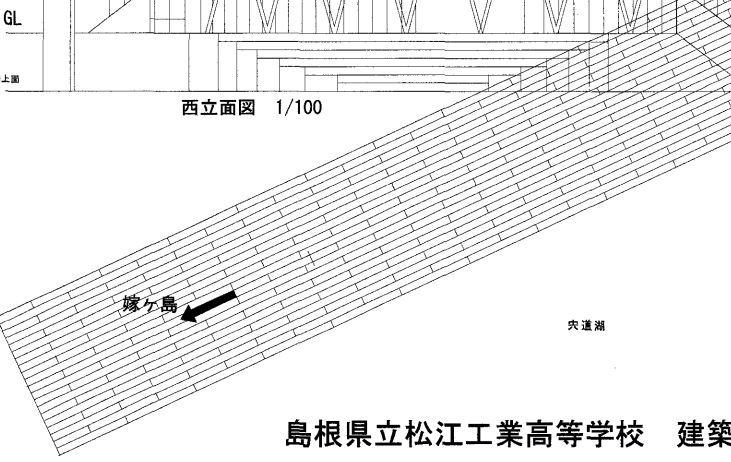


北立面図 1/100



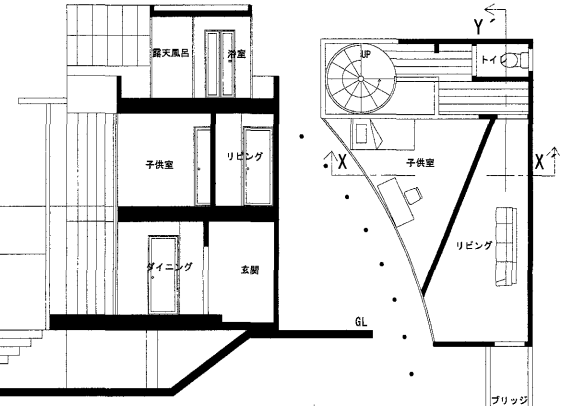
西立面図 1/100

東立面図 1/100

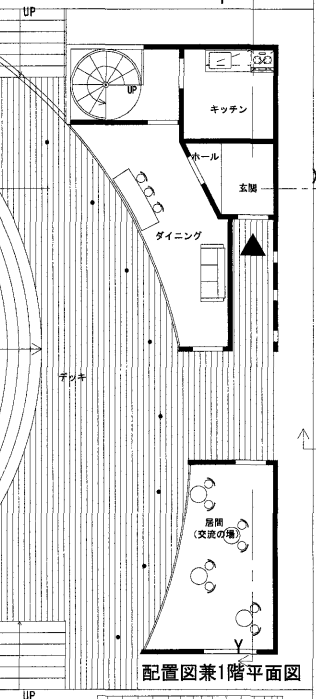


X-X' 断面図 1/100

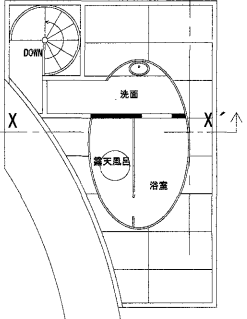
**私の住みたい家**  
 ~夕日が水面に輝く宍道湖のほとりにたたずむ住宅~



2階平面図 1/100



配置図兼1階平面図 1/100



3階平面図 1/100

南立面図 1/100