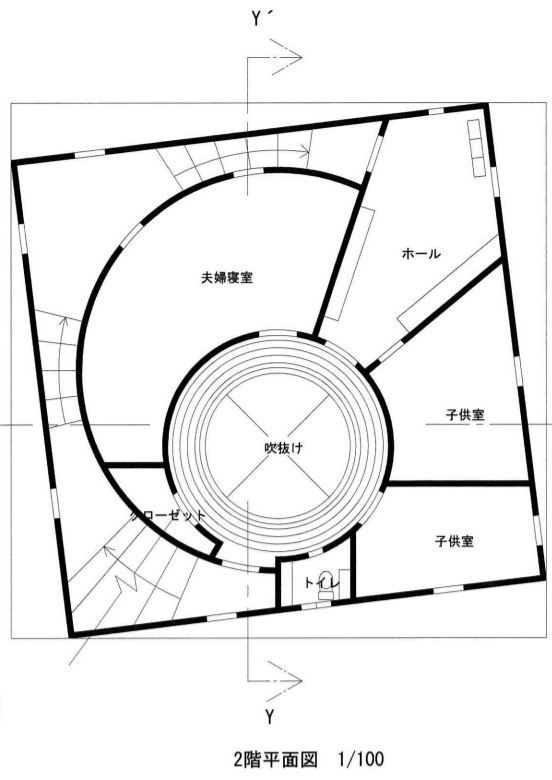
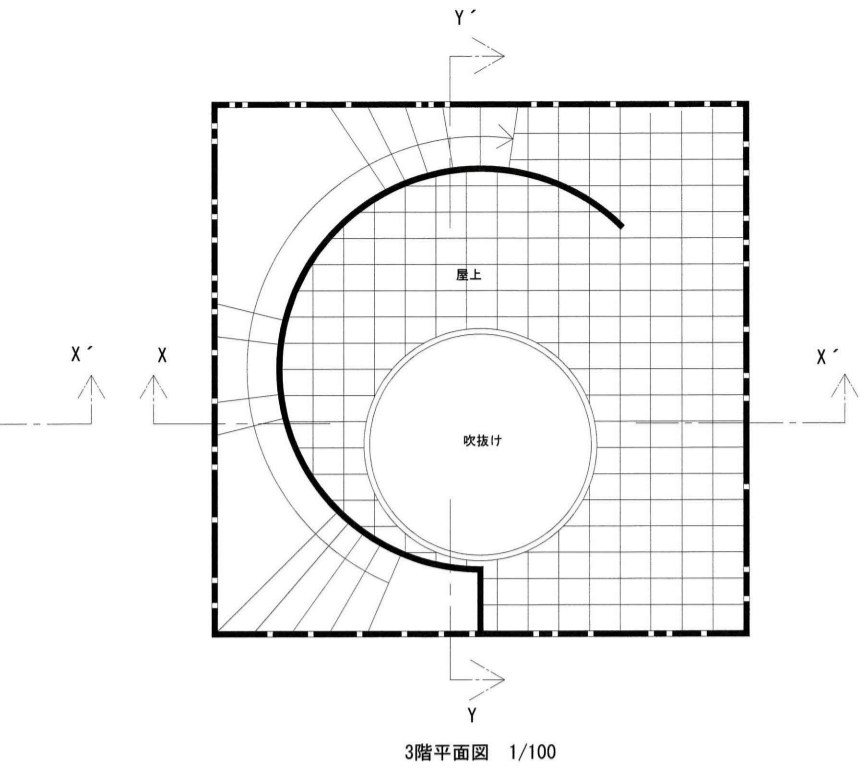


1階平面図 1/100



2階平面図 1/100



3階平面図 1/100

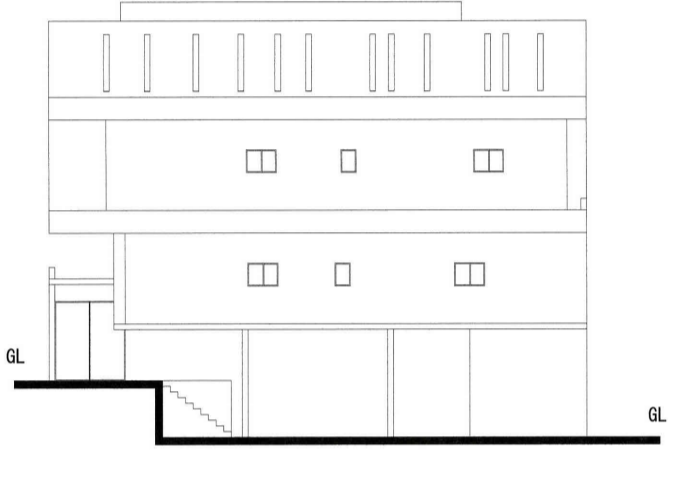
# 私の住みたい家 ~水音を楽しむ家~

## 設計主旨

音の種類には、人間・動物の声、川の流れる音、雨の音、雷の音、機械音、楽器音、破裂音など数えきれないほどの音があります。その音でも水音に焦点を当てました。水音には、川のせせらぎ・波が打ち付ける音・シャワーの音・水滴が落ちる音・雨の音など自然の中から生活のなかまでたくさんの水音の種類があります。日本人は昔から水音に親しみ、そこに風流を見出してきました。これとして「ししおどし」というものがあります。これは支点で支えた竹筒の片方に流水が貯まるともう片方が石を叩いてコーンという高い音がするものです。もう一つ、「水琴窟」というものがあります。これは瓶底に開けた穴から水滴を落として反響させる仕組みです。また雨の音も松尾芭蕉の「五月雨や桶の輪切る夜の声」、芥川龍之介の「さみだれや青紫積める軒の下」とたくさんの人々に詠われています。さらに、水音にはストレス解消や緊張状態をほぐすリラックス効果があると言われていて、昔から親しまれてきた風情を家全体に取り入れて、みずおとを聴覚的、視覚的に楽しめる家を提案したい。



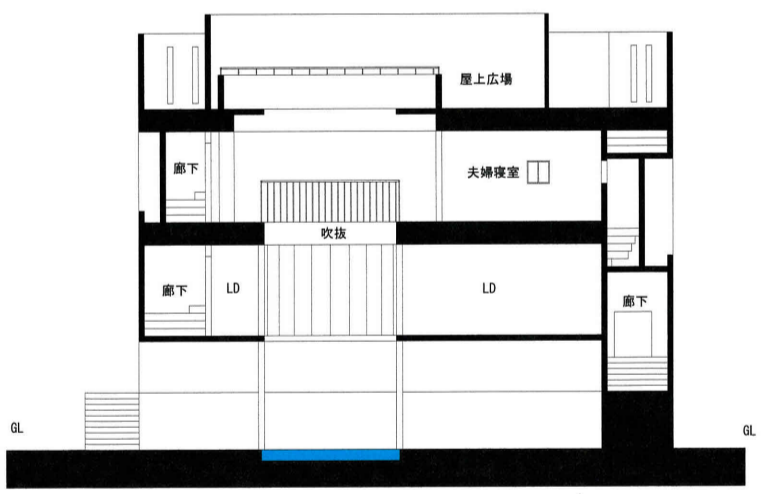
X-X' 断面図 1/100



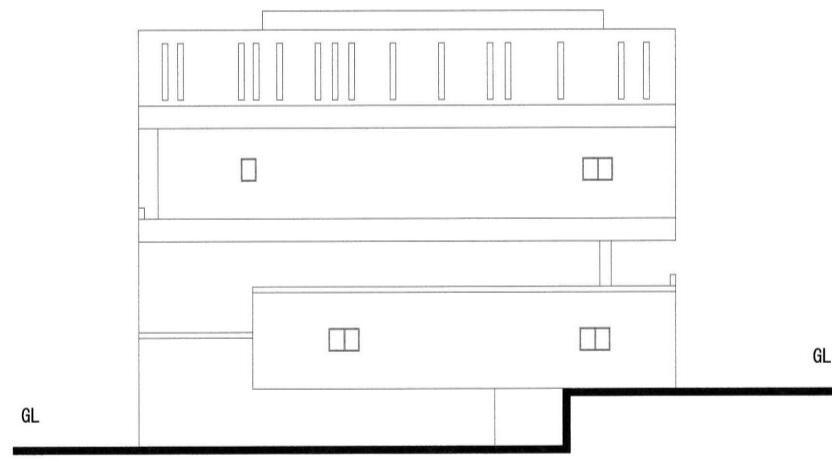
南立面図 1/100

No. 1

島根県立松江工業高等学校 建築都市工学科 立脇聖矢



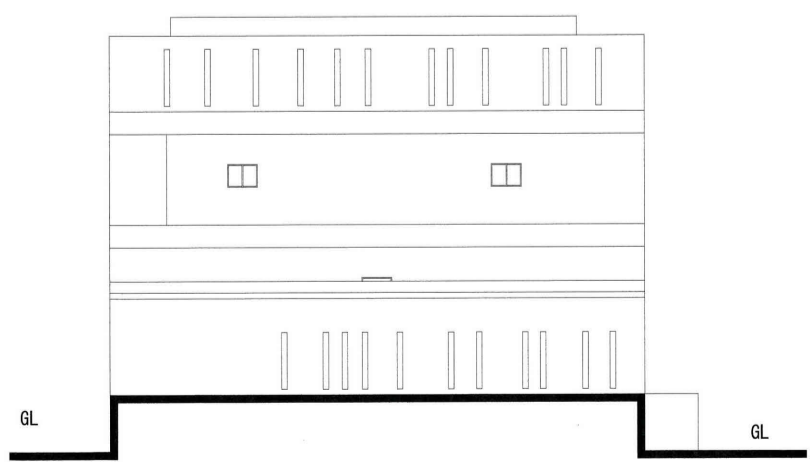
Y-Y' 断面図 1/100



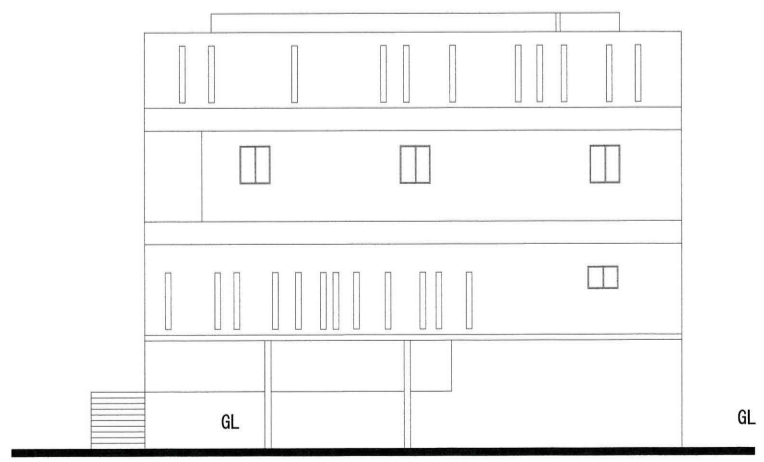
北立面図 1/100



# 私の住みたい家 ~水音を楽しむ家~



西立面図 1/100



東立面図 1/100

No. 2

島根県立松江工業高等学校 建築都市工学科 立脇聖矢