

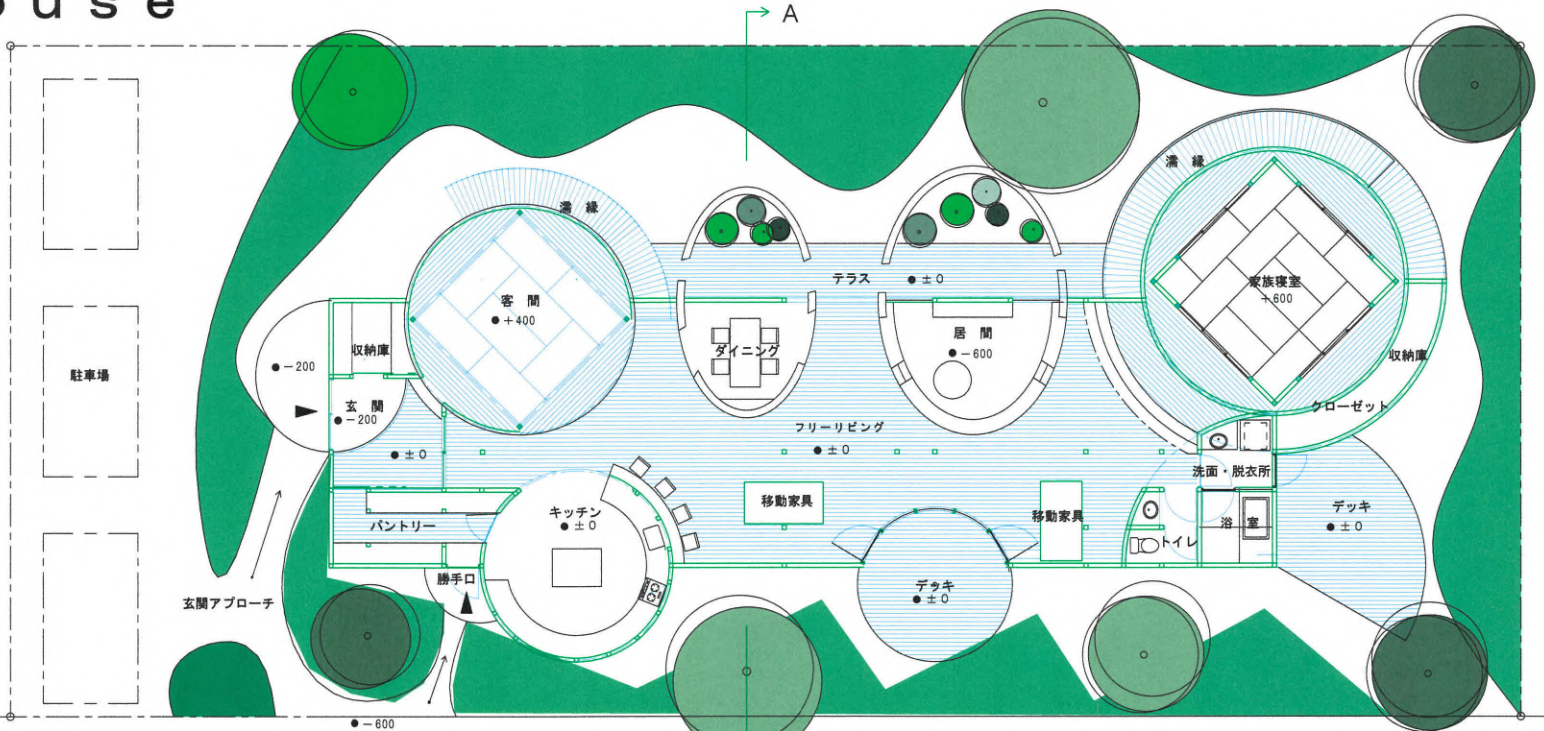
Circle House

コンセプト

私は家族が好きです。ひとりになるのが不安です。家では家族の気配を常に感じてたいです。家族が近くにいると、気持ちも落ち着き穏やかになります。この家は、ひとつの空間で家族の会話や笑い声、時には喧嘩など家族の日常をつねにかじられる家に住みたい考えました。

計画のポイント

- ・敷地は宍道湖畔
- ・広いフリーリビングからどの部屋にも行ける。フリーリビングは家族それぞれの趣味や仕事、家事の場所。
- ・寝室は大広間で家族が雑魚寝。時に、空間を仕切る。(喧嘩したときは客間でふて寝)
- ・居間は床を下げ、潜り込んだつつまれたスペース。
- ・居間、ダイニングは外からの視線から守られながら上を見上げれば、青い空や星空が見える。
- ・すべての部屋が縁側やテラス、デッキに接し空間の広がりを感じられるようにしてある。
- ・デッキは洗濯物を干したり食事やお茶が楽しめるようになっている。
- ・キッチンはこの家の第二の大切な部屋として家族で料理が出来るようにした。
- ・フリーリビングから宍道湖を眺めたり光や風が通る部屋になっている。

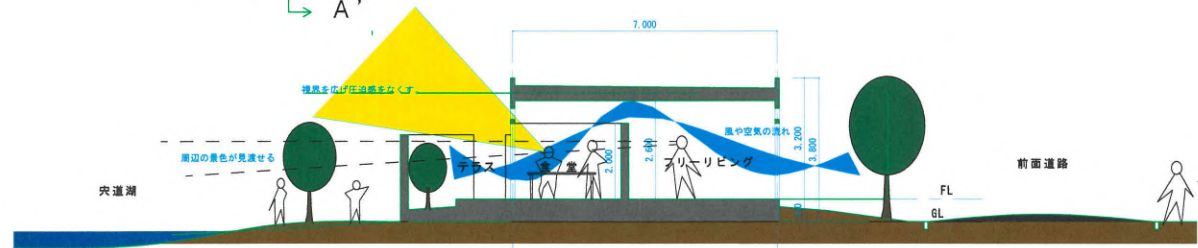


0 1,000 1/100 5,000

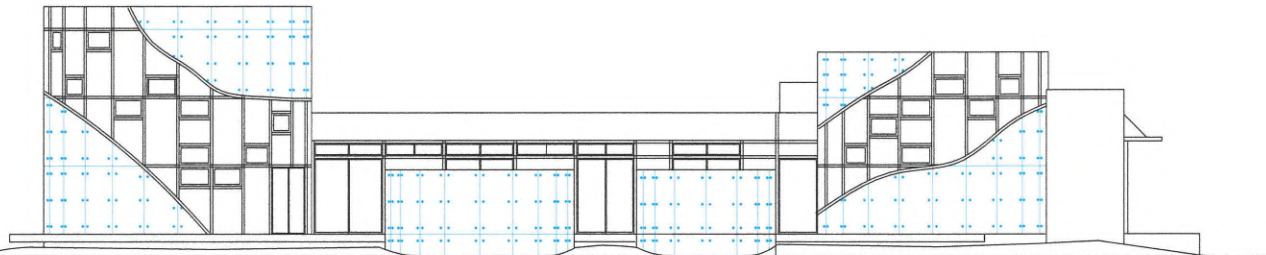
家族構成

- ・夫 (35歳) 公務員
- ・妻 (32歳) パート
- ・長男 (5歳)
- ・次男 (3歳)

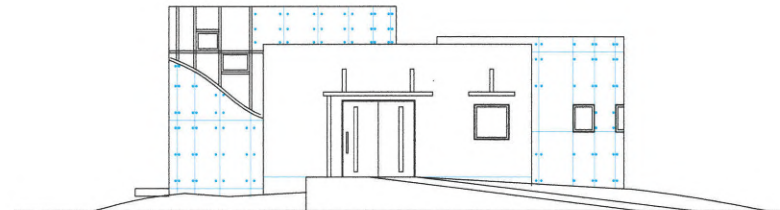
前面道路



A~A' 断面図



北側立面図



東側立面図