

# 生まれ変わる家

## ~A house for second life~

### コンセプト

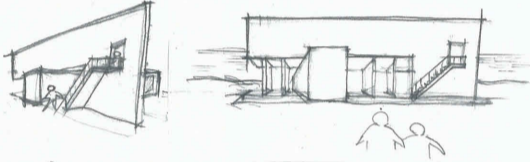
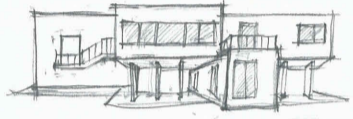
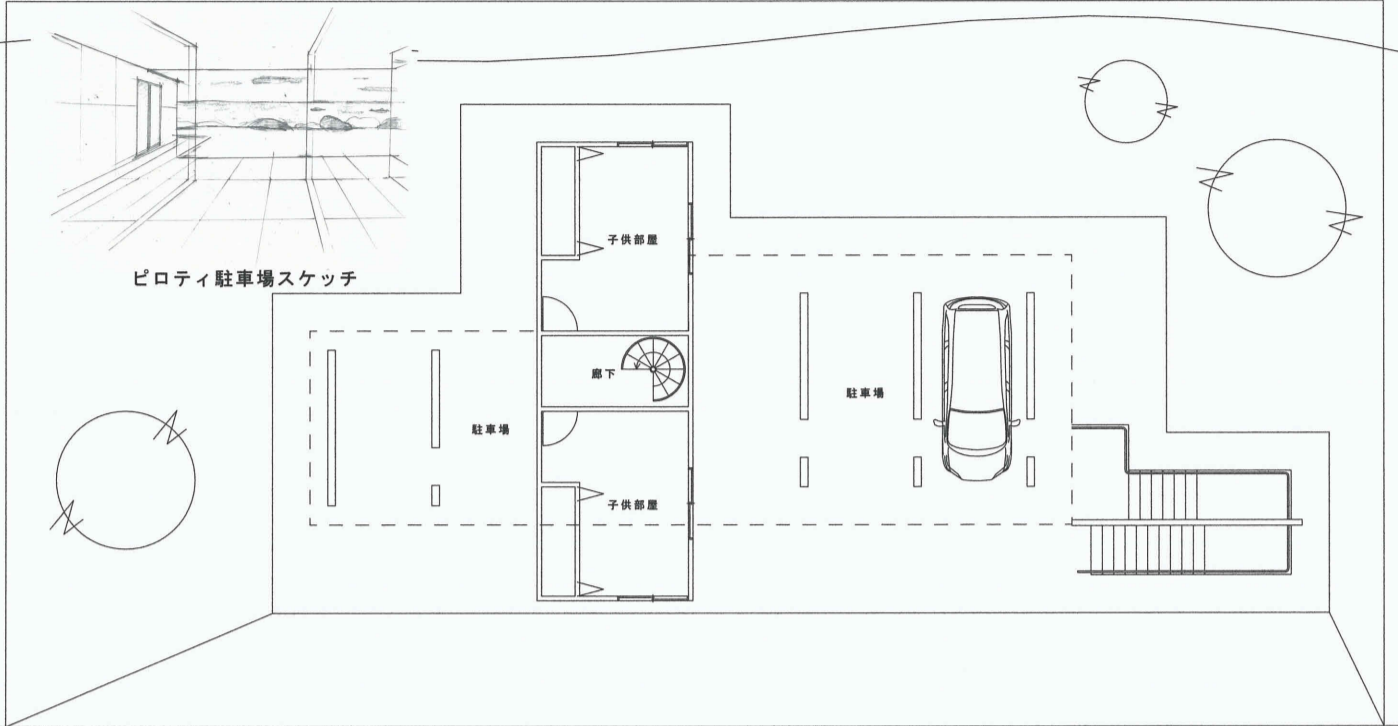
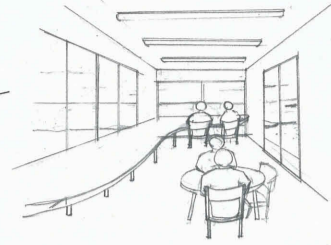
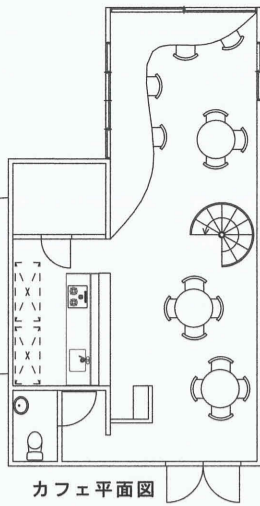
私には将来カフェを開きたいという夢があります。そこで自分の子供達が独立後、経済的・時間的にゆとりができたならセカンドライフとしてカフェが開けるように専用住宅から店舗併用住宅へ生まれ変わる家を設計しようと考えました。  
また、海を一望できるようなカフェにしたいと考え、海に面した小高い丘に家を建てることをイメージしました。  
また、住宅としても暮らしやすいようにコンパクトさに重点を置いて設計しました。

### 家族構成

- ・父 (45) ・長男 (15)
- ・母 (45) ・長女 (13)

### 配置計画

- ・道路からの人と車のアプローチと、海に広がるように、北側に建物を固めた。
- ・カフェになることを想定して、1階部分が海を見渡せるような配置にした。



立面スケッチ

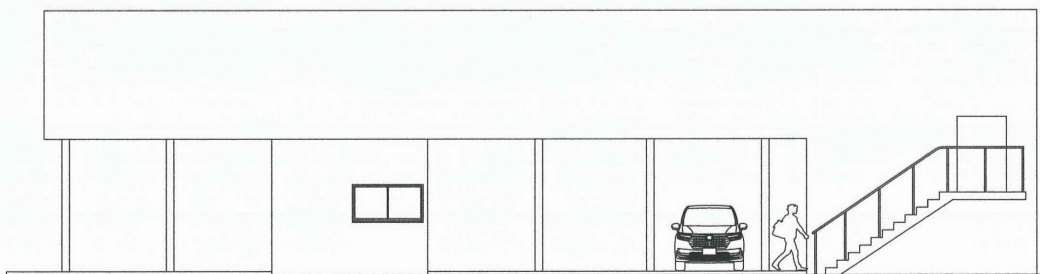
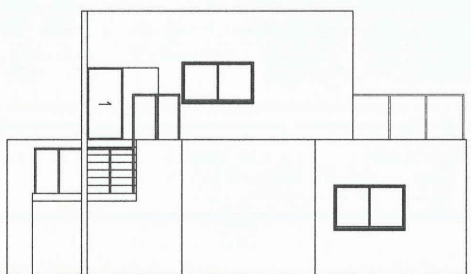
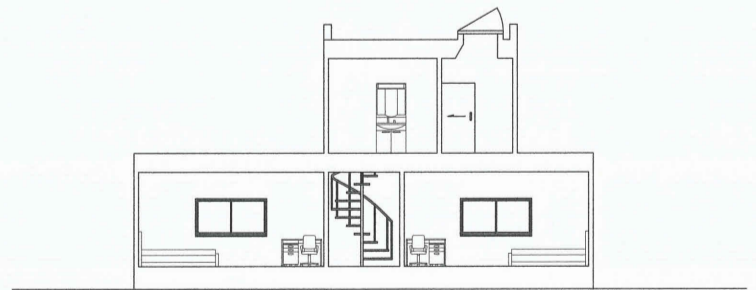
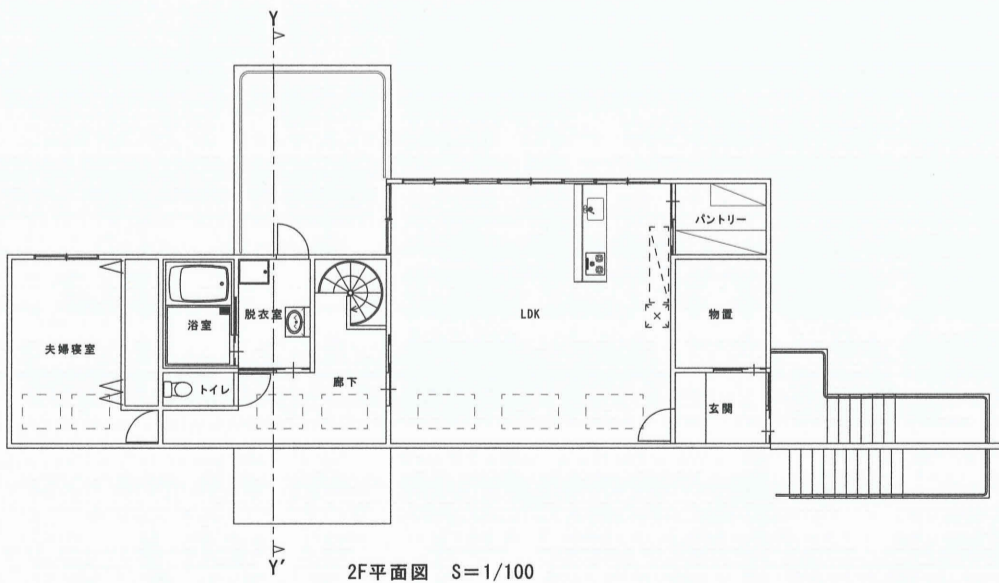
島根県立松江工業高等学校定時制4年 仙田駿平

### 平面計画

- ・1階は子供達が独立した後、カフェとして造り直すことを見越して子供部屋のみのフロアとし、明解に用途が区別できるようにした。
- ・そして1階は増築が可能になるようにピロティにし、建物周囲にフリーなスペースを設けた。
- ・2階にリビングや夫婦寝室を中心とした部屋にして、生活の拠点を2階以上にした。
- ・1階北側の屋上をLDKと脱衣室から出入りできるようにして、洗濯物を干したり、パーベキューができるようなスペースにした。
- ・部屋数を必要最低程度にし、それぞれの部屋にスムーズに移動できるようにした。また、階段を螺旋階段にすることで必要な面積を抑えた。

### 断面・立面計画

- ・玄関を2階にし、大きな壁と階段でプライベートエリアに誘導できるような断面・立面デザイン計画とした。
- ・1階はカフェになることを見越して、お客さんがカフェに迷わず入れるようにピロティと組み合わせたデザインにして、一目でわかるようにした。
- ・人から見える2階の南側にあえて建具を設けないことによって、スタイリッシュで独創的な印象を与えられるようにした。
- ・南側の建具をなくした代わりに、天窓を多く設けて採光や換気することにした。
- ・ピロティ部分に2階を支える壁を設けて、それを仕切りとして駐車場として利用できるようにした。



島根県立松江工業高等学校定時制4年 仙田駿平