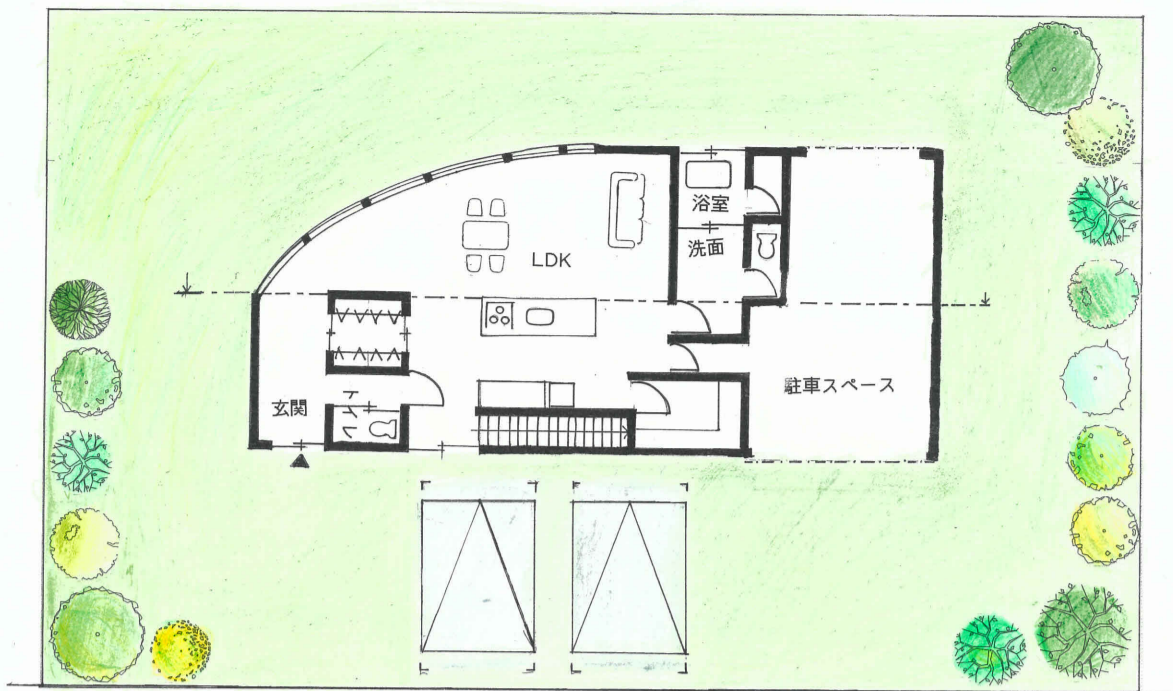


ACTIVE HOUSE

～海にたたずむ家～

コロナの影響で外に出る機会が減り家の中でダラダラと過ごしてしまう生活習慣に慣れてしまい子供もそのような生活に慣れてしまっている現代に大人も子供も家族全員でアクティブかつリラックスした環境で暮らせる家を作りたいと思いこの家を設計しました。一階には海を一望でき方々には夕日を見ながら食事ができリビングとキッチンには壁を取り払いオープンエアなデザインで風通しがよく海の潮風を肌で感じられるようベランダを作りました。庭には多くの観葉植物を配置し子供が遊びやすい庭を作り雨の日でも遊べるよう二階の吹き抜け部分にネットを張り子供が過ごしやすい空間多く作りました。常にアクティブで現代の日常をたのしく暮らせる住宅を設計したいと考えた。



前面道路

面積表	
敷地面積	540 m ²
建築面積	108 m ²
延べ面積	164 m ²
建ぺい率	20%
容積率	19,6%
構造体	木造

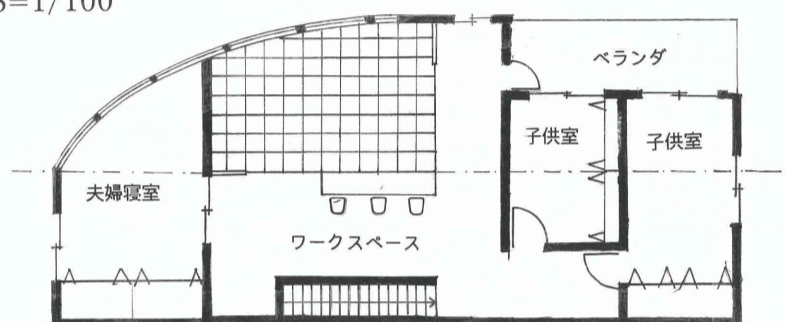
家族構成			
夫	35歳	消防士	サーフィン バイク・サウナ
妻	35歳	教師	料理・読書
長男	12歳	小学6年生	サッカー サーフィン
次男	9歳	小学3年生	サッカー 外遊び



S=1/100

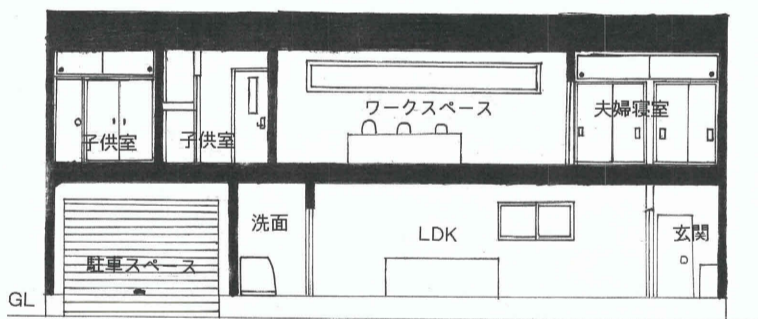


配置図兼平面図

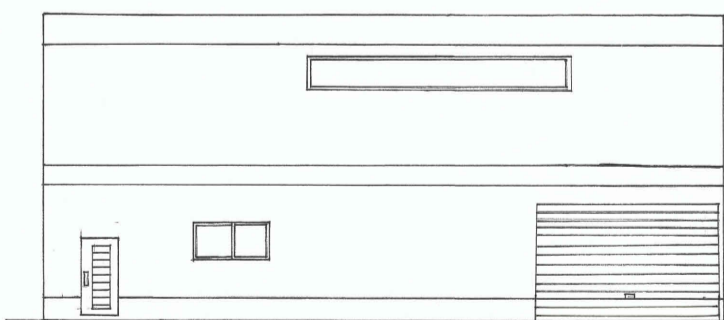
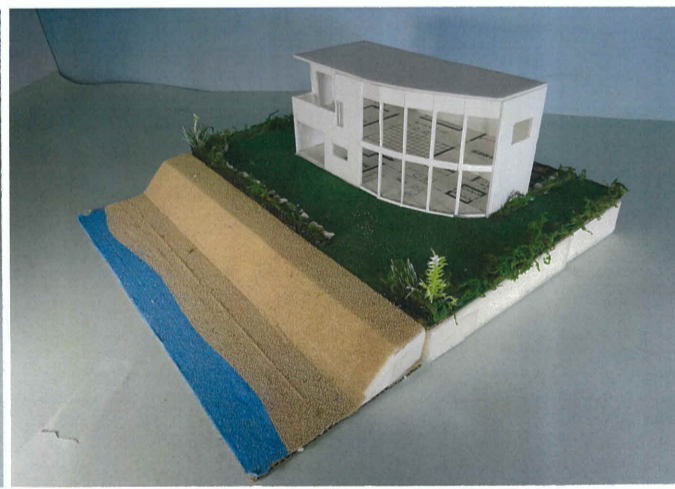
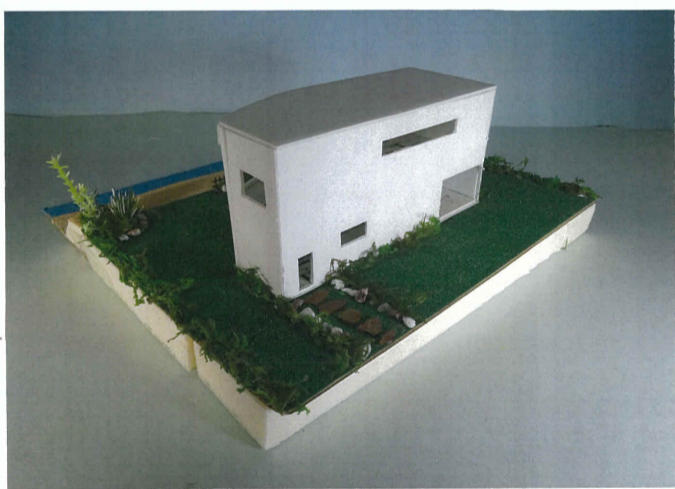


2階平面図

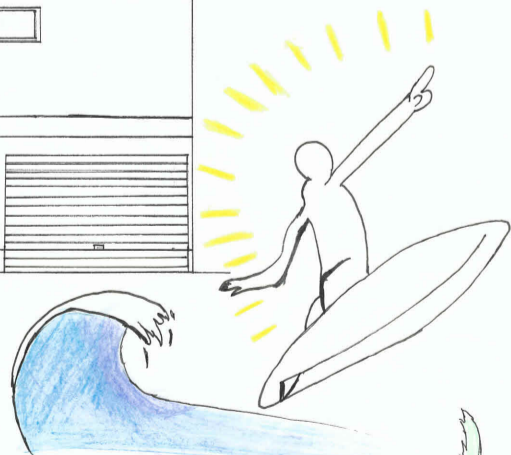
島根県立出雲工業高等学校 2年 岡崎晃大



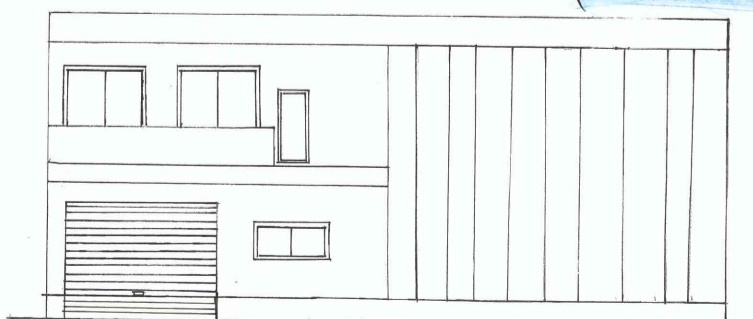
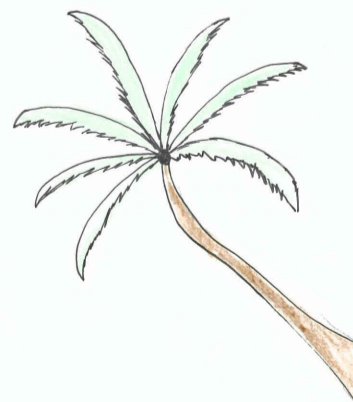
A-A断面図



西立面図



模型写真



東立面図

S=1/100



島根県立出雲工業高等学校 2年 岡崎晃大