

私の住みたい家～サモエドと暮らす家～

設計主旨

家族4人で犬（サモエド）と暮らしたいと思い、松江市東出雲町に家を建てた。1階のリビングの横にサモエドの部屋を配置することで、家族が自然と集まってくるようにした。休日は子供達とサモエドが庭で遊んでいる姿をリビングから眺めることができる。サモエドの部屋や2階の各個室へ行くにも、リビングを通る動線になるようにした。

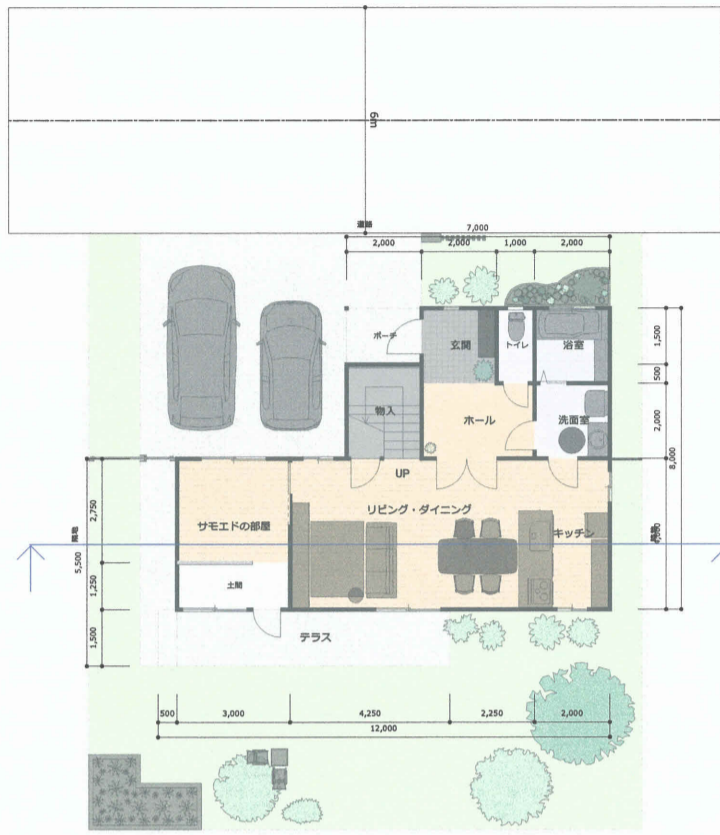
家族構成

私、夫、娘、息子、サモエド



サモエドの特徴

温和で遊び好きでフレンドリーな性格
雪のように白くふわふわとした被毛が魅力
体高は50～56cm、体重は16～30kgの大型犬

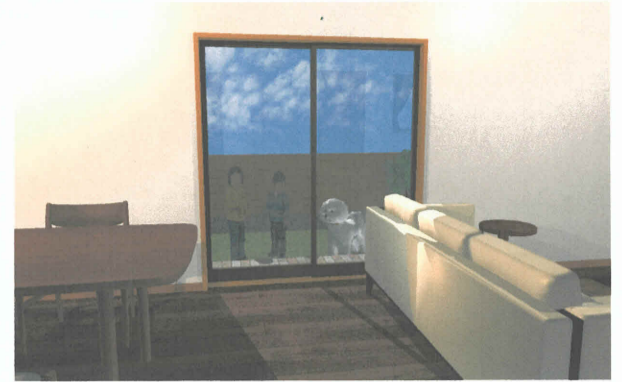


1階平面図兼配置図 S=1/100

敷地面積	240.00 m ²
建築面積	74.00 m ²
延べ面積	128.82 m ²
建蔽率	30.83 %
容積率	53.68 %



2階平面図 S=1/100

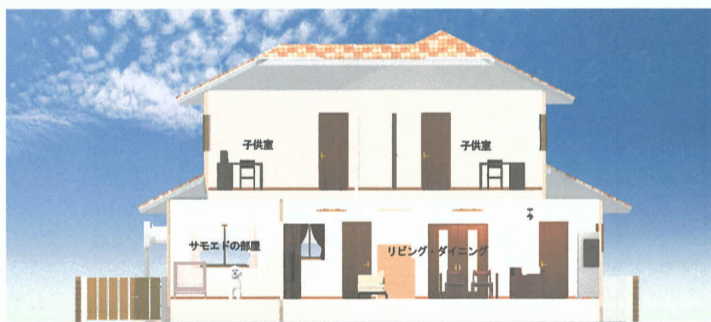


リビングから見える子供達とサモエド



黄色とオレンジを使った外観

島根県立松江工業高校定時制課程4年 越野乃絵美



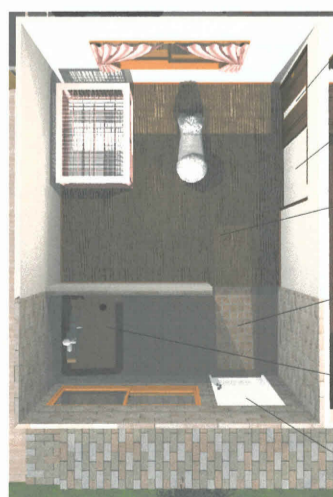
断面図 S=1/100



北立面図 S=1/100



西立面図 S=1/100



サモエドの部屋

- 家族が集まるリビングへ続く扉
- 抗菌・消臭加工の壁紙
- 床の仕上げは犬の足に優しいコルク材
- 床の仕上げは滑り止め加工のタイル
- 体を洗うことができるペット用シャワー
- 部屋から直接庭に出ることができる出入口



ドッグラン

- 庭から直接部屋に入ることができる扉
- 道路に続く門扉
- サモエドが走り回れる庭



夫婦寝室

- ブラウンの落ち着いた色調でまとめたインテリア
- ウォークインクローゼットに続く扉
- 夫婦が好きな音楽を楽しむオーディオ機器



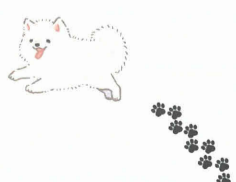
家族が集まるリビング

- サモエドの部屋に続く扉
- 造作のリビングボード
- 家族がくつろぐソファ



玄関ホール

- 洗面室・キッチンへ続く動線
- リビングダイニングに続く扉
- 家族の靴を入れるシューズボックス



島根県立松江工業高校定時制課程4年 越野乃絵美