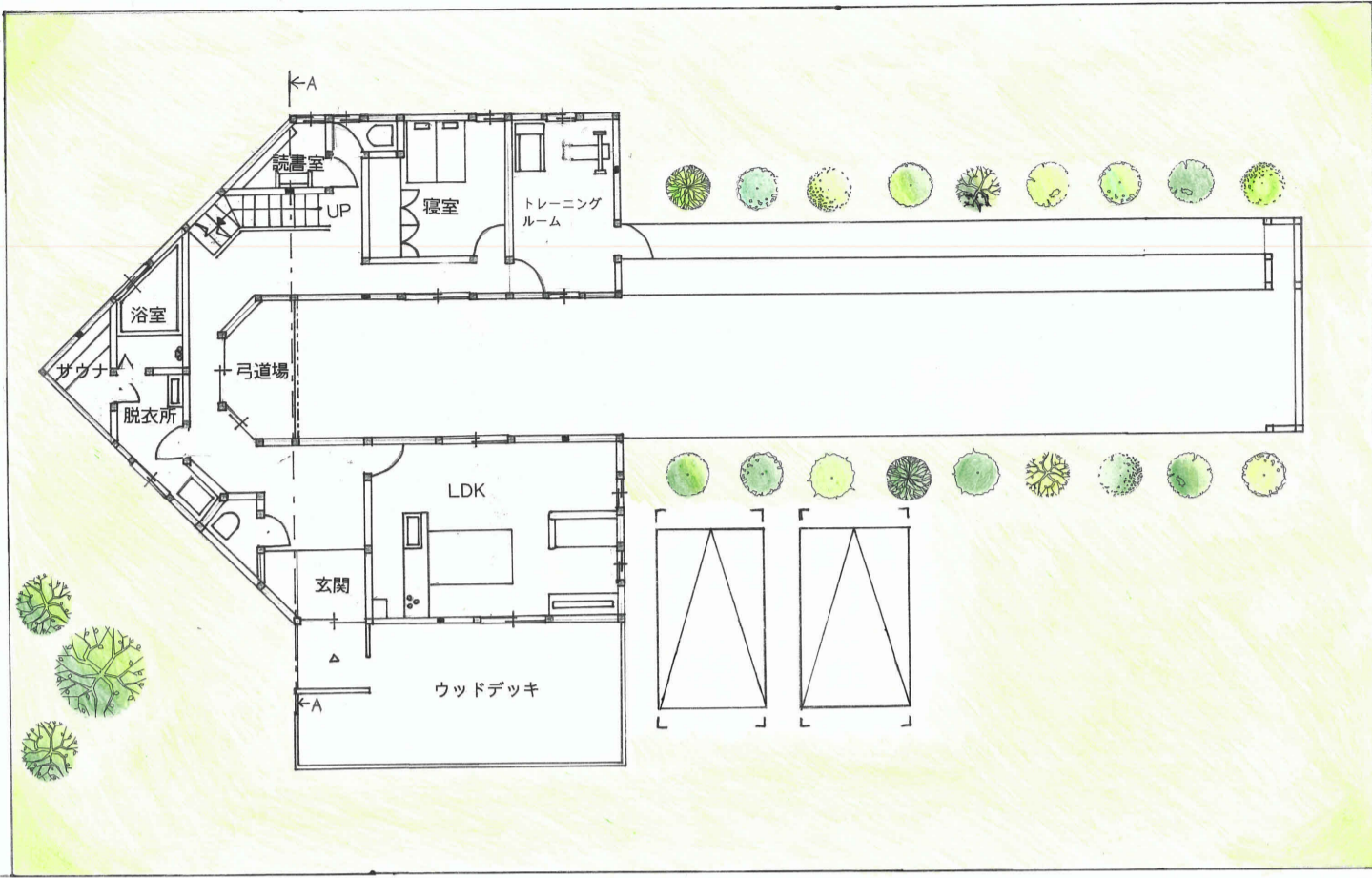


和と洋～様々な趣味空間～

コンセプト

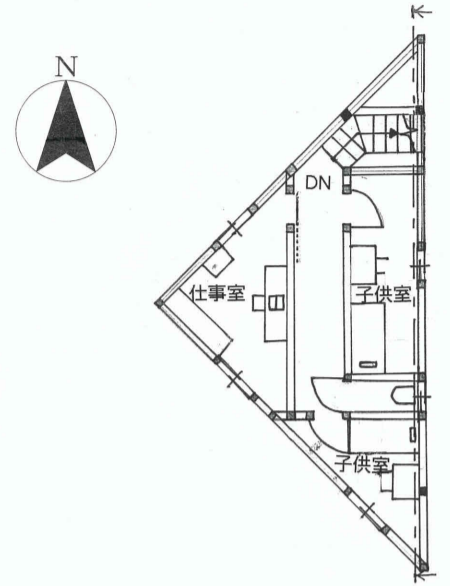
私は日本古来の和、外国から取り入れた洋どちらにも魅力を感じ、和と洋を取り入れた家に住んでみたいと思った。和には落ち着く空間を作るのに適していて、洋にはオシャレな空間や生活をするうえで便利な空間を作るのに適している。この和と洋をハイブリッドした家でそれぞれの趣味を取り入れ家族一人ひとりを尊重した家を設計したいと考えた。

この家の1番の見どころは家に弓道場を設計したところだ。僕の趣味が弓道で家でも弓道ができればいいなと思い弓道場を設けた。そうするにあたって家の形も矢の形を意識するなど、こだわりのあるデザインとした。



前面道路

配置図兼平面図 1:100

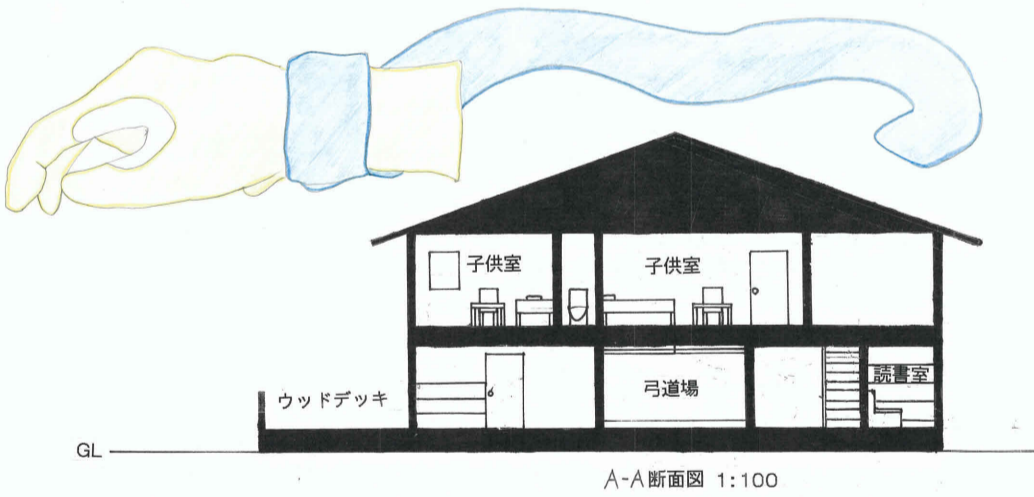


二階平面図 1:100

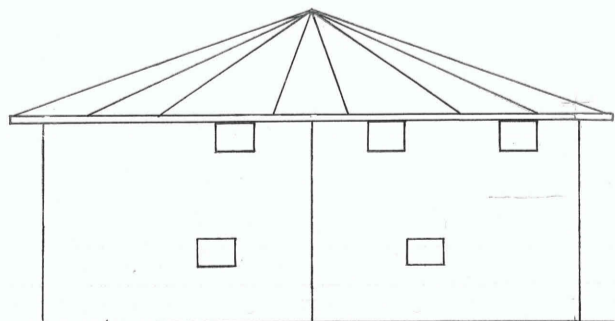
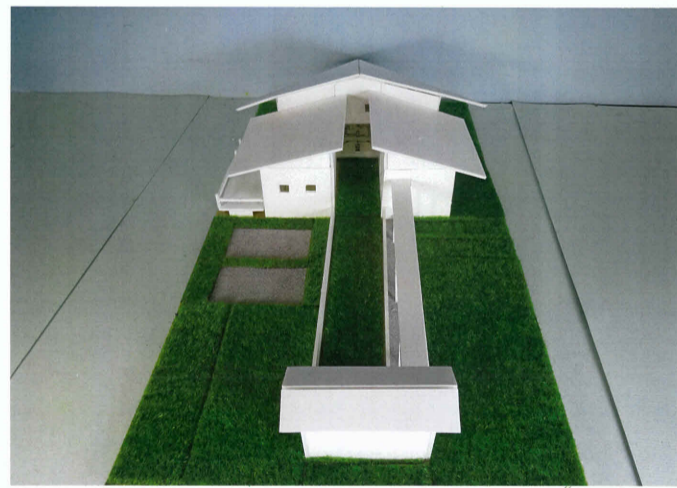
家族構成		
夫	40歳	大工・キャンプ
妻	40歳	美容師・キャンプ
長男	17歳	高校2年生・弓道
長女	16歳	高校1年生・読書



島根県立出雲工業高等学校 2年 稲田祥吾



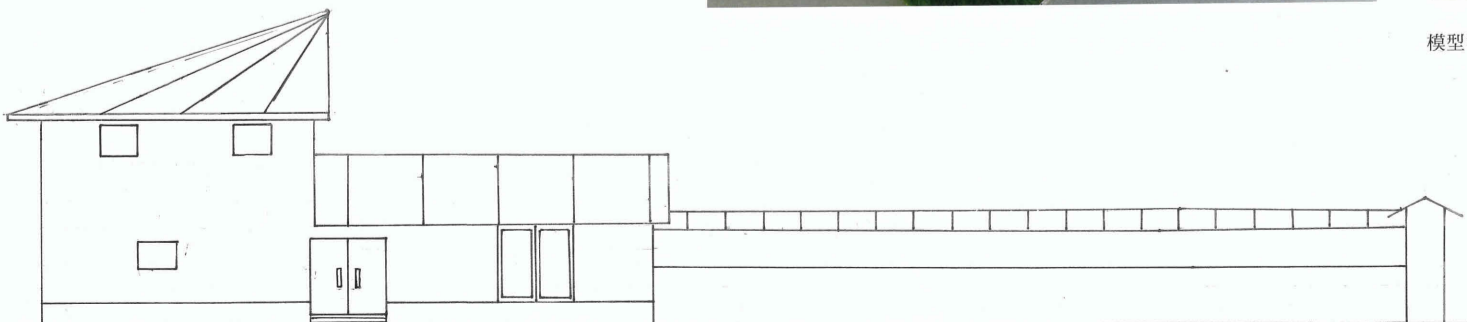
A-A断面図 1:100



西立面図 1:100



模型写真



南立面図 1:100

面積表	
敷地面積	912 m ²
建築面積	157 m ²
延べ面積	206 m ²
建ぺい率	17.21%
容積率	23.68%
構造体	木造



島根県立出雲工業高等学校 2年 稲田祥吾