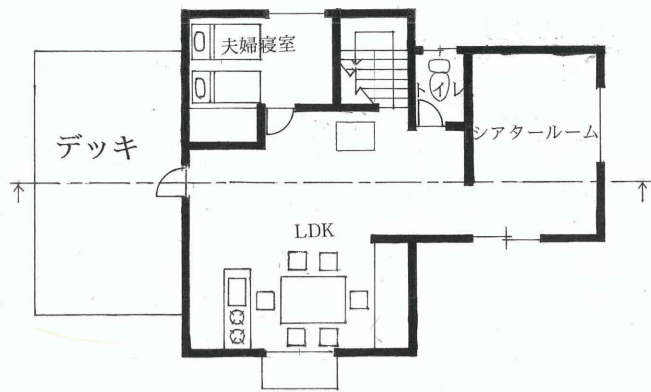


# ～森の中のログハウス～

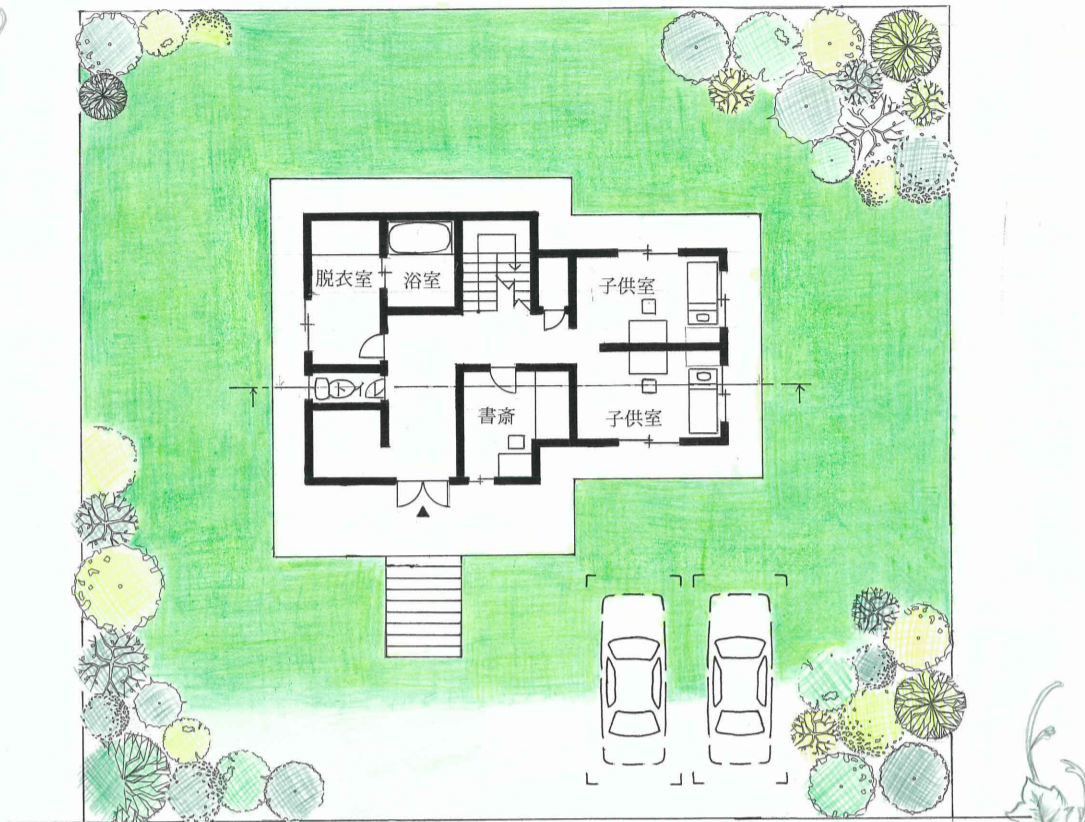
## コンセプト

森の中のログハウスは、自然の中で快適かつスタイリッシュに暮らすための住まいです。木の温もりを感じる外観と高い天井の解放感を生かしたデザインが特徴で、四季折々の景観を楽しむ大きな窓やウッドデッキが魅力を引き立てます。室内は木材の質感を生かしつつ、モダンなインテリアや暖炉を取り入れた居心地のいい空間を演出。オープンキッチンや広々としたリビングで、家族や友人との時間を楽しむことができます。また、森の静寂を生かした読書室や趣味の部屋も配置可能。自然と調和しつつも快適な現代的設備を備えたログハウスは、心身を癒す贅沢なライフスタイルを提供します。

家族構成			
夫	38歳	建築家	読書
妻	38歳	専業主婦	映画鑑賞
子供	15歳	中学生	バスケット
子供	10歳	小学生	昆虫採集



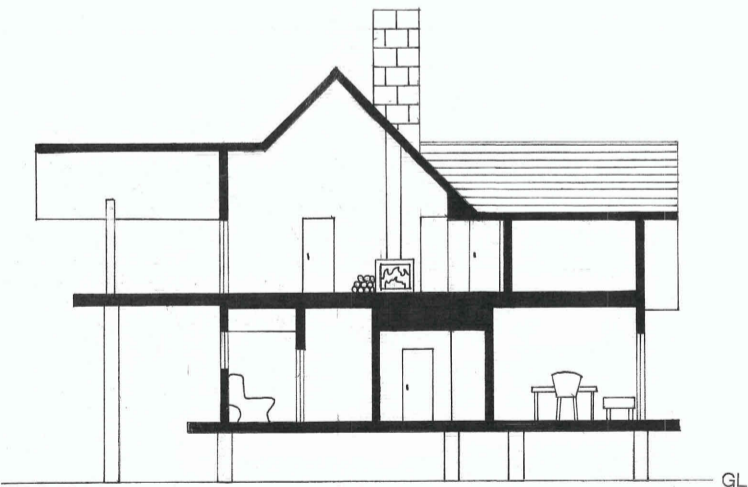
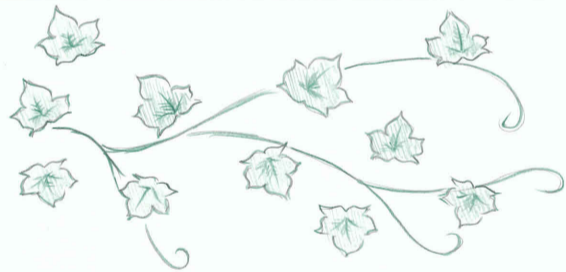
2階平面図 1:100



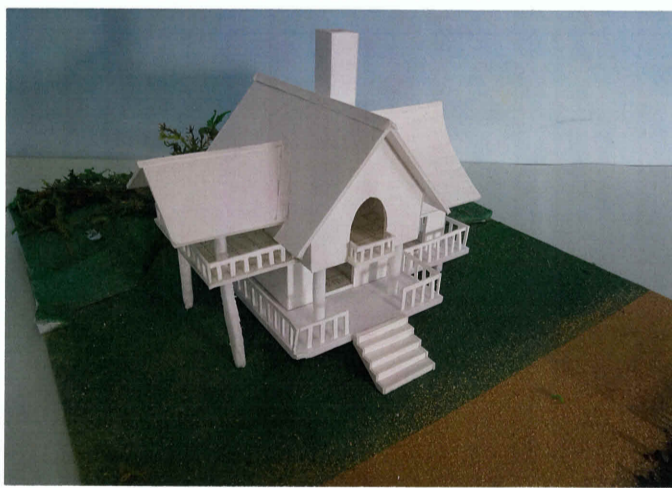
前面道路

配置図兼平面図 1:100

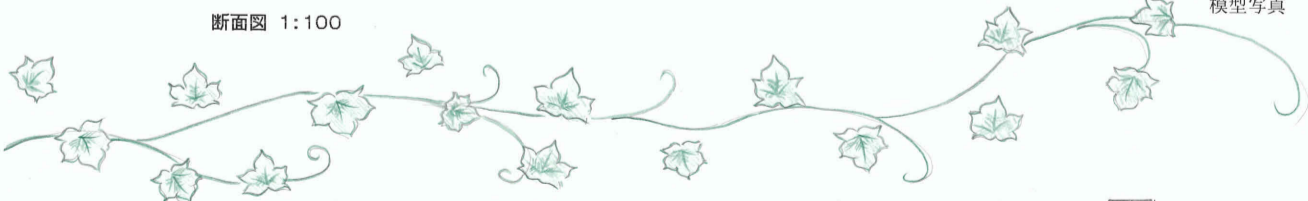
島根県立出雲工業高等学校 2年 加藤春樹



断面図 1:100



模型写真



東立面図 1:100



南立面図 1:100



面積表	
敷地面積	494.5 m <sup>2</sup>
建築面積	110 m <sup>2</sup>
延べ面積	174 m <sup>2</sup>
建蔽率	22%
容積率	35%
構造体	木造

島根県立出雲工業高等学校 2年 加藤春樹