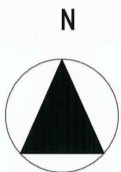


風韻の山邸

<concept>

山の中に建つこの家のコンセプトは、外の自然環境と深くつながり、開口部を多く取り入れることで、風景や光、風の流れを感じられる空間を創造することです。大きな窓やバルコニーを配置し室内と外の境界を曖昧にすることで、山の景色や四季の移ろいを日常的に享受できるようにしています。開口部が多いことで、どの部屋からも自然光がたっぷりと差し込み、風通しもよく、常に新鮮な空気に包まれる心地よさがあります。風の音や鳥のさえずり、木々の揺れる音が、まるで家の一部のように感じられ、静かな山の中で自然と共鳴する生活が実現します。また、周囲の美しい山々や森林を生かした設計は、外の景色が内へと引き込まれるような感覚を生み出し、家の中でも外の大自然を常に感じることができます。都市の喧騒を離れ、山の静けさと調和した生活がここにあります。

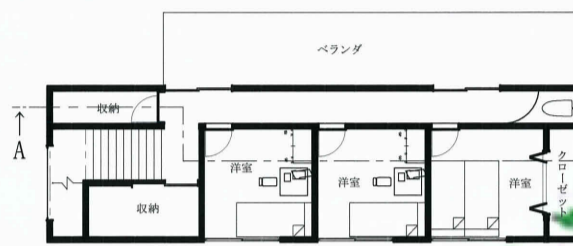


家族構成		
父	40歳	山菜取り
母	40歳	料理
子供	10歳	昆虫取り
子供	8歳	木登り

面積表	
敷地面積	355.72㎡
建築面積	87.980㎡
延べ面積	143.98㎡
建ぺい率	24.73%
容積率	40.48%
構造体	木造

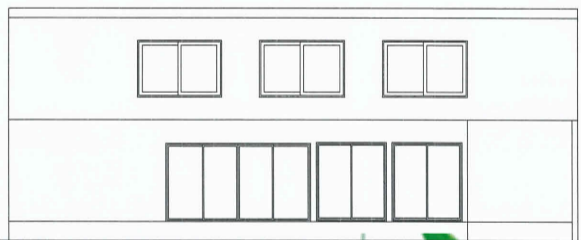


S:1/100

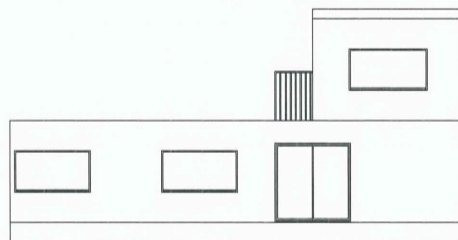


二階平面図

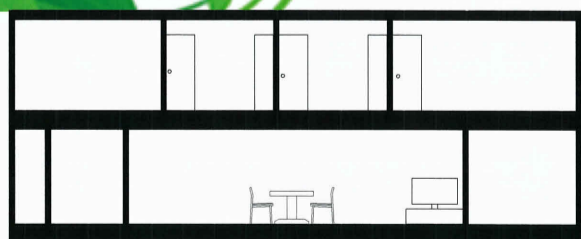
島根県立出雲工業高等学校 建築科2年 北井志道



北立面図



東立面図



断面図

S:1/100



島根県立出雲工業高等学校 建築科2年 北井志道