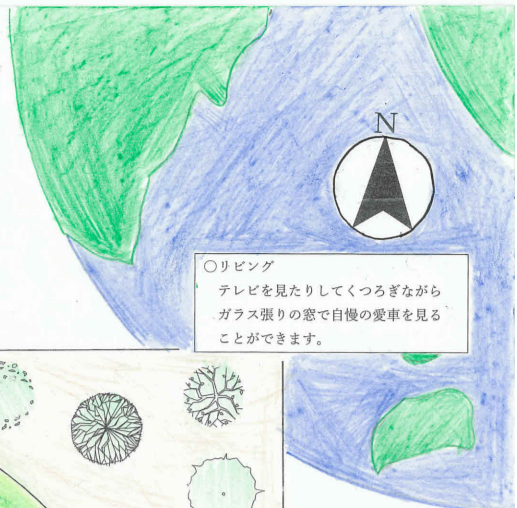
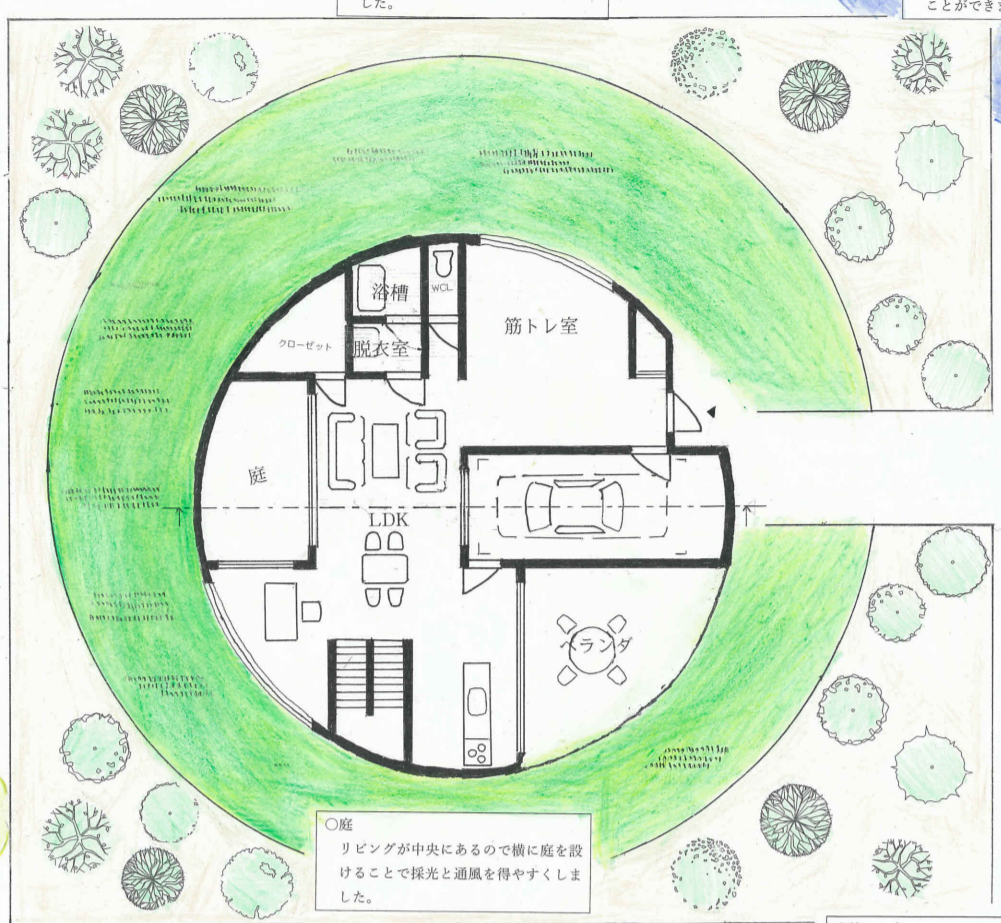
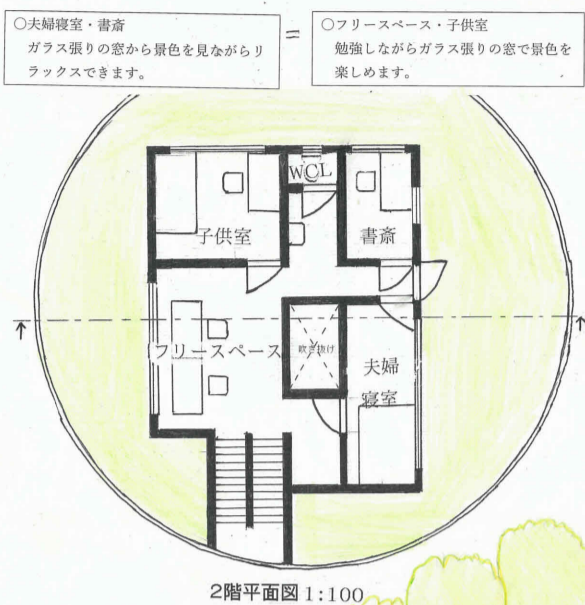


# 地球との調和

～自然と向き合う様々な空間～



面積表	
敷地面積	624 m <sup>2</sup>
建築面積	153.6 m <sup>2</sup>
延べ面積	191.3 m <sup>2</sup>
建蔽率	24.62%
容積率	30.65%
構造体	木造



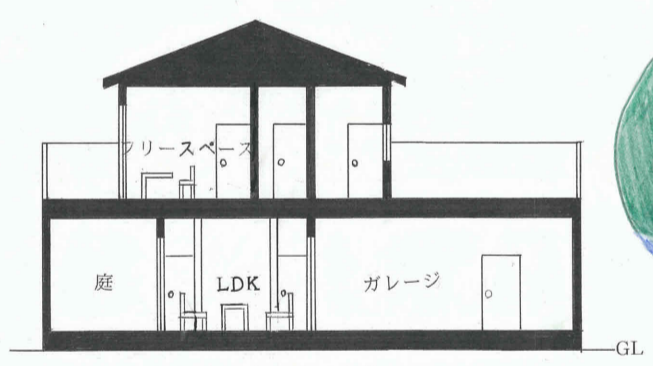
## コンセプト

今日において、私たちは自然の中で生きてきました。しかし、私たちは大量の排気ガスの排出や地球温暖化などによって、自然に対して残酷な仕打ちをしてきました。わたしたちは地球を大切にしなければいけません。そこで、丸い形にしました。そこで、今一度自然のありがたみを知るために、森の中の家を考えました。この設計で一番こだわったポイントは地球をイメージした丸い敷地です。また、内装にこだわり、リビングから自慢の愛車を見ることができます。もちろん地球にやさしい電です。ガソリン車では排気ガスのCO2が大量に排出され、地球のオゾン層を破壊しすべての万物の命を危険にさらしてしまう恐れがあるためです。次にこだわったポイントは、ほとんどの部屋の開口部がガラス張りになっているということです。ガラス張りにすることで、美しい自然を眺めることができます。自然をみながらリラックスしながら趣味や作業をすることができます。一階部分にあるベランダでは周りが自然に囲まれているのでBBQや私の日課であるコーヒーブレイクを楽しむことができます。そして、中庭があるため十分な採光を得ることができます。一階部分では壁を少なくし廊下の面積を減らすことで開放的なスペースにしました。家族が窮屈を感じずのびのびと暮らすことができます。

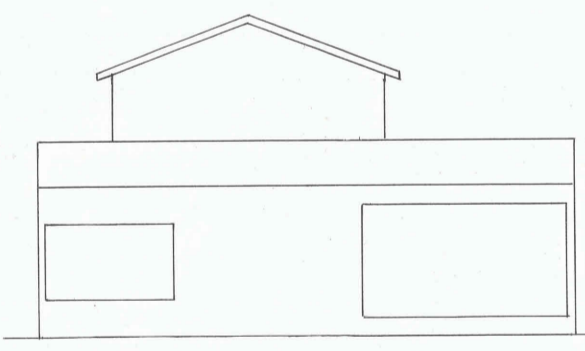


家族構成		
	年齢	趣味
父	37歳	車鑑賞、筋トレ、BBQ、読書、コーヒーブレイク
母	35歳	料理、庭園手入れ、ヨガ
長男	15歳	読書、勉強、筋トレ、料理

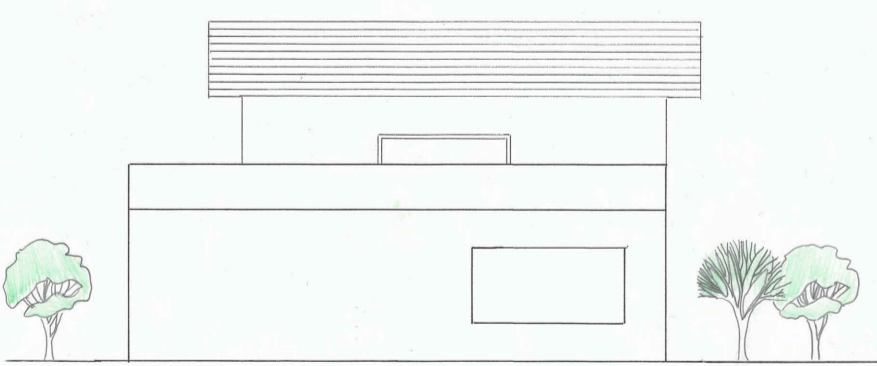
島根県立出雲工業高等学校 2年 原 春翔



A-A断面図1/100



南立面図1/100



西立面図1/100



模型写真

島根県立出雲工業高等学校 2年 原 春翔