

# 田舎暮らし ～日常的なデジタルデトックス～



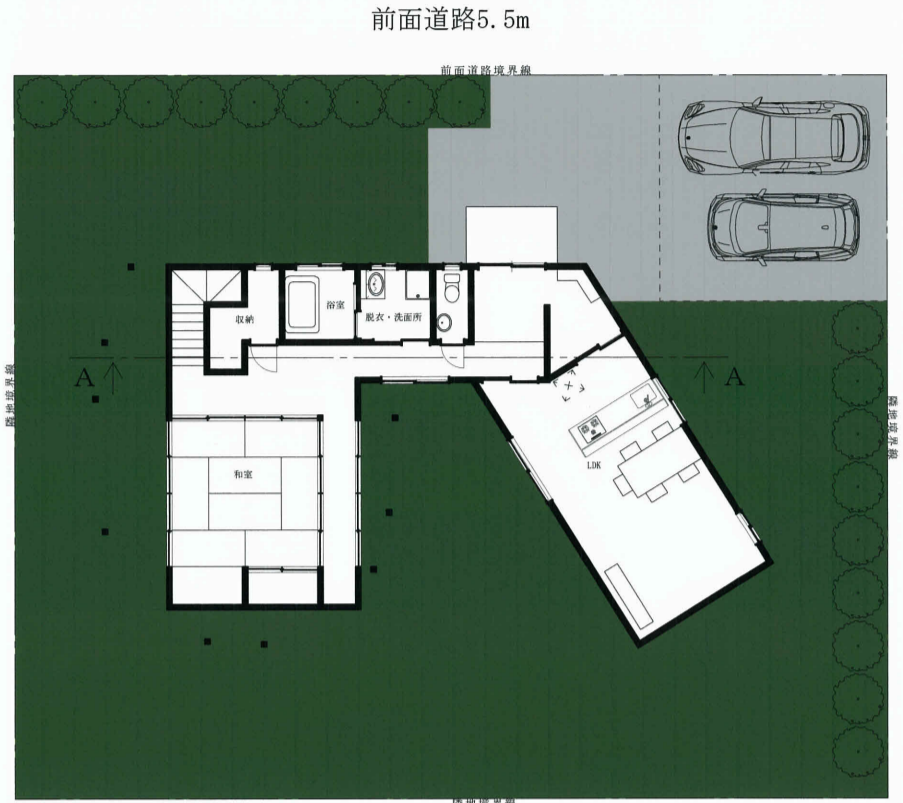
私は、山に囲まれたのどかな場所で育ちました。幼いころは、暇があれば自然と遊んでいました。高校生になって、出雲で暮らしてみると、自然との触れ合いや地域との交流はとても減ってしまいました。そこで、みんなで集まって遊んだり、自然と触れ合ったりできる住宅を設計しました。1階部分では、コの字型を少し広げた形にしました。そうすることで中庭が広くなり、中庭の用途を増やすことができました。また、中庭につながる部屋や廊下に窓を設けることで中庭に容易につながるようになりました。子供室は寝るだけの空間にして、勉強は兄弟が部屋の外で集まって教えあいながらできるようにしました。2階の形は、子供たちの勉強机をイメージしました。

家族構成		
父	38歳	会社員・アウトドア
母	38歳	料理・動物好き
子ども	15歳	サッカー部
子ども	13歳	サッカー部
子ども	8歳	虫好き・木登り大好き

面積表	
敷地面積	441.713m <sup>2</sup>
建築面積	118.248m <sup>2</sup>
延べ面積	170.656m <sup>2</sup>
建ぺい率	26.77%
容積率	38.64%
構造体	木造



2階平面図

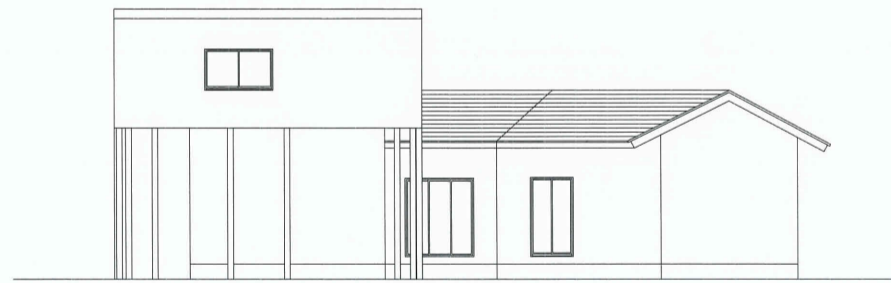


配置図兼1階平面図

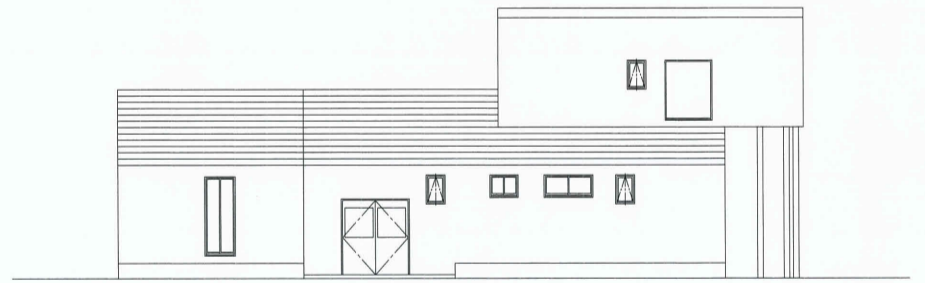


S : 1 / 100

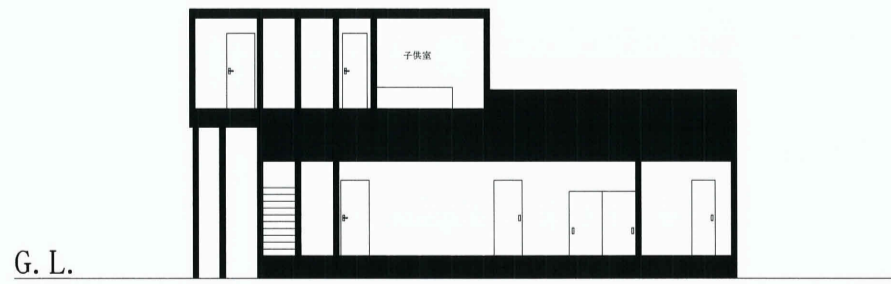
島根県立出雲工業高等学校 建築科2年 松原賢汰



南立面図



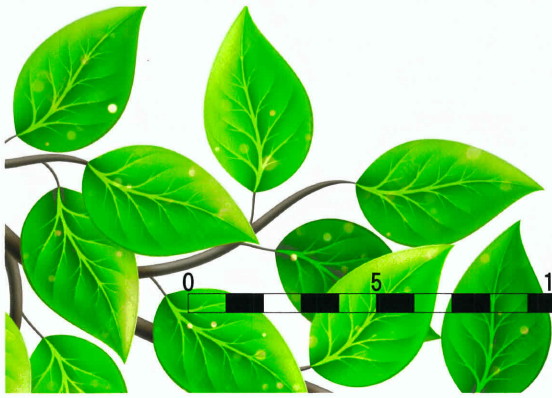
北立面図



断面図



アイソメトリック図



S : 1 / 100

島根県立出雲工業高等学校 建築科2年 松原賢汰